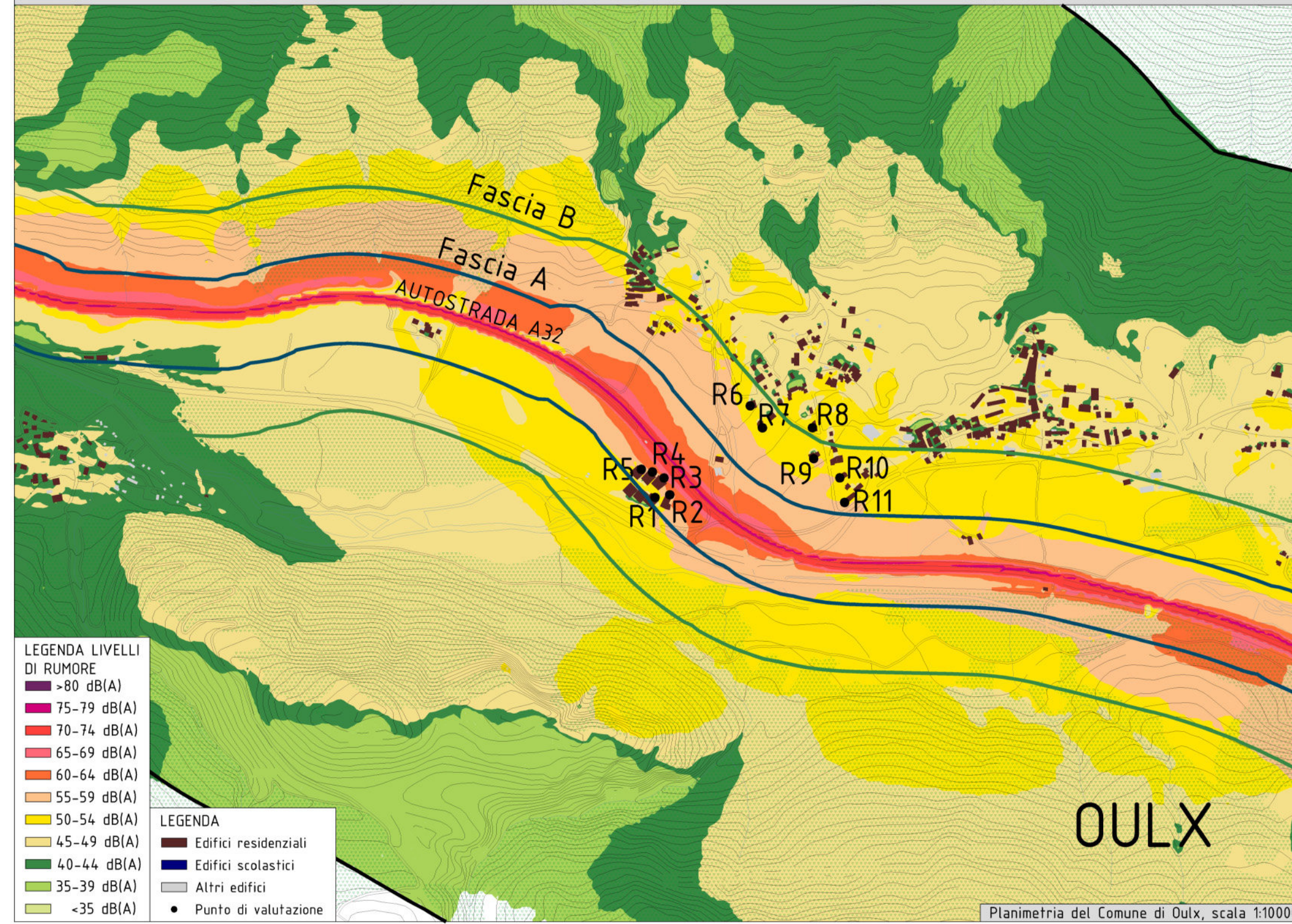
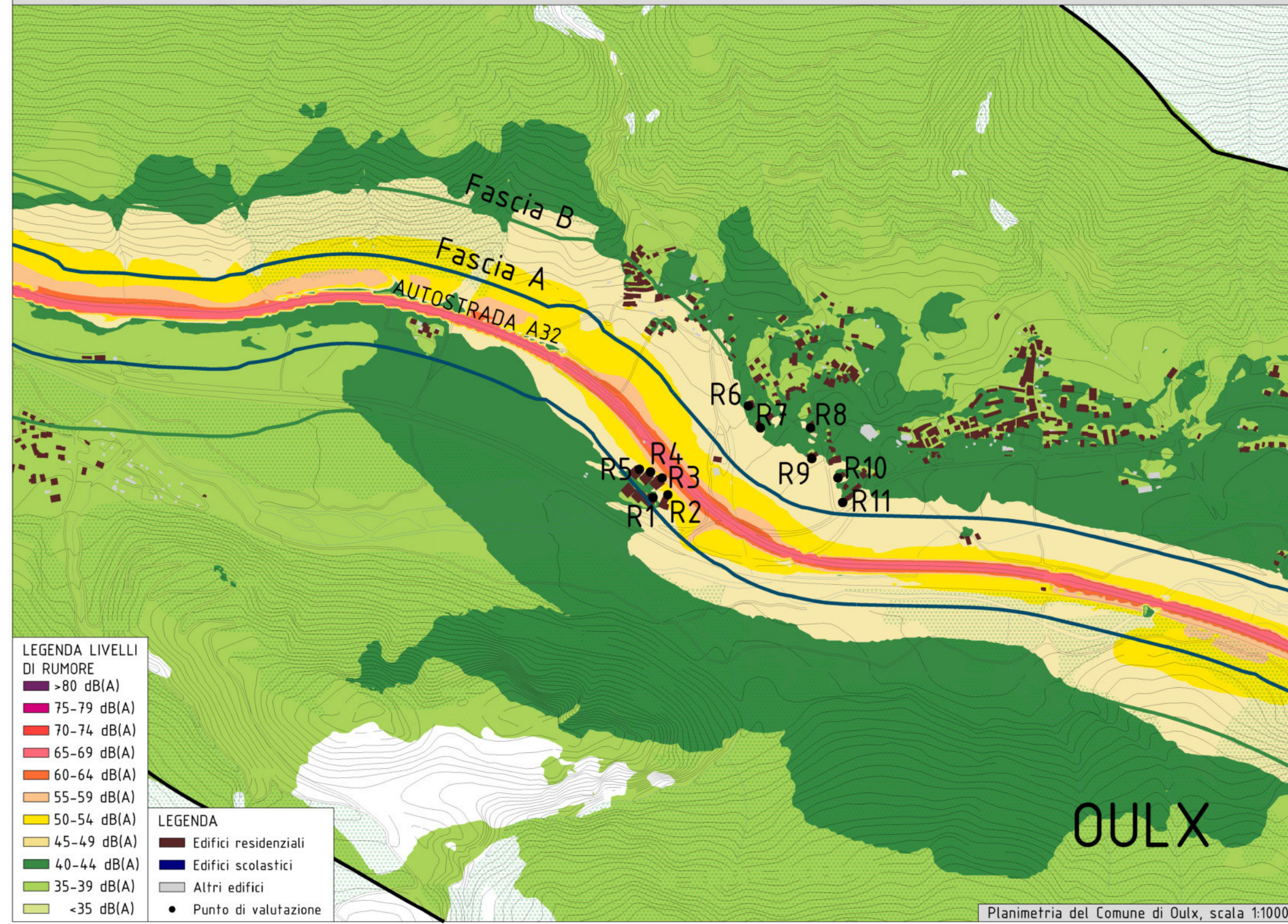


VALUTAZIONE DEI LIVELLI DI RUMORE IMMESSI NELL'AREA PRIMA E DOPO LA REALIZZAZIONE DEGLI INTERVENTI

Mappa dei livelli di rumore prima degli interventi (descrittore acustico Lden)



Mappa dei livelli di rumore prima degli interventi (descrittore acustico Lnight)



Livelli di rumore presso i ricettori prima e dopo gli interventi (descrittore acustico Lden)

Ricettori	$L_{den}$ prima degli interventi (dB(A))	$L_{den}$ dopo gli interventi (dB(A))
R01	51,9	48,4
R02	57,3	53,1
R03_P1	59,9	54,2
R03_P2	62,6	59,4
R04	56,7	54,8
R05	56,6	55,4
R06	50,3	51,0
R07	51,9	52,5
R08	51,2	51,5
R09	55,0	55,1
R10	52,6	52,9
R11	53,6	53,8

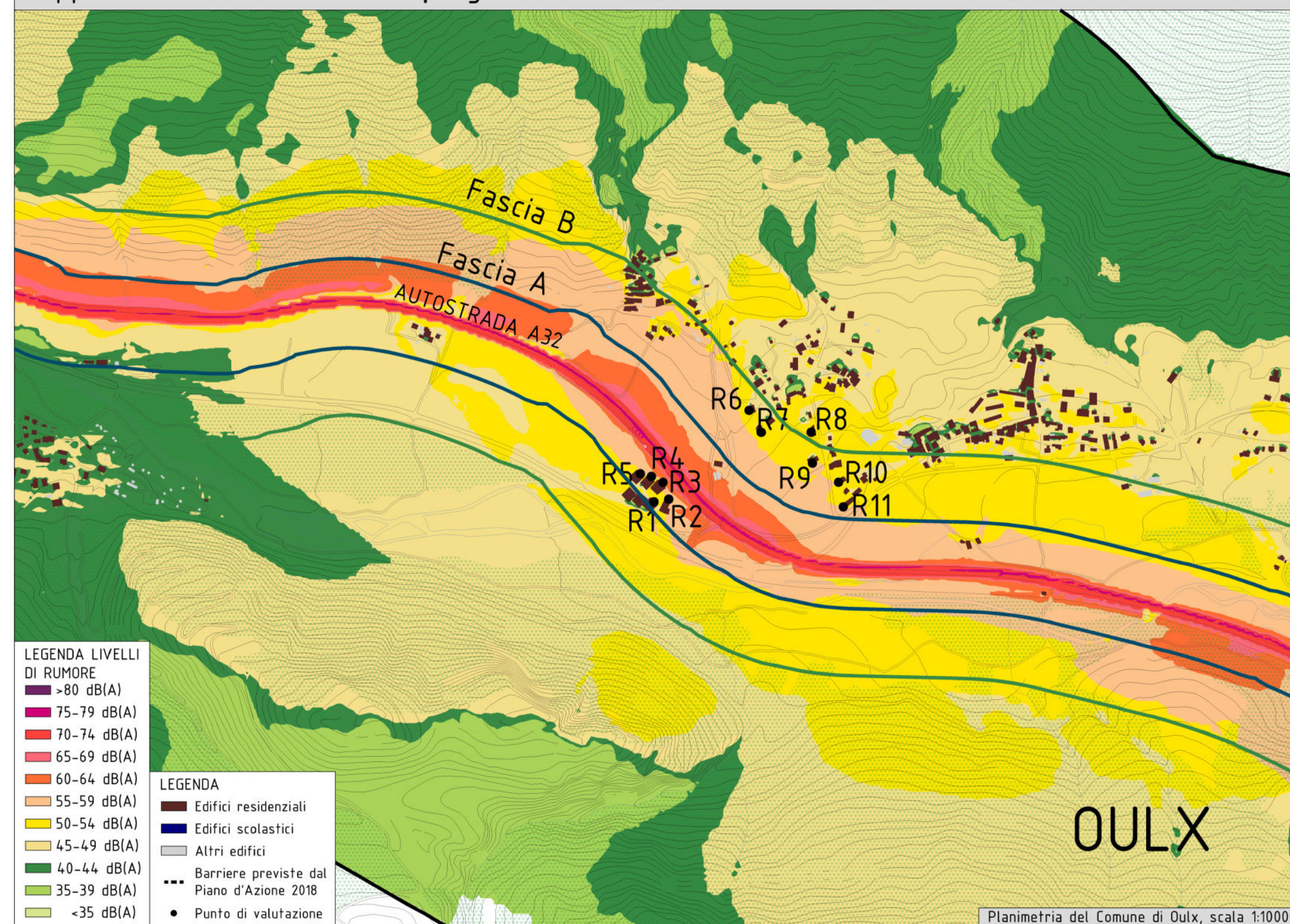
In tutti i 16 punti di analisi rappresentativi dell'intera area, si riscontra una riduzione dei livelli Lden di rumore valutati a fronte degli edifici mediamente pari a 1,4 dB e una riduzione massima pari a 5,7 dB nel punto R03.

Livelli di rumore presso i ricettori prima e dopo gli interventi (descrittore acustico Lnight)

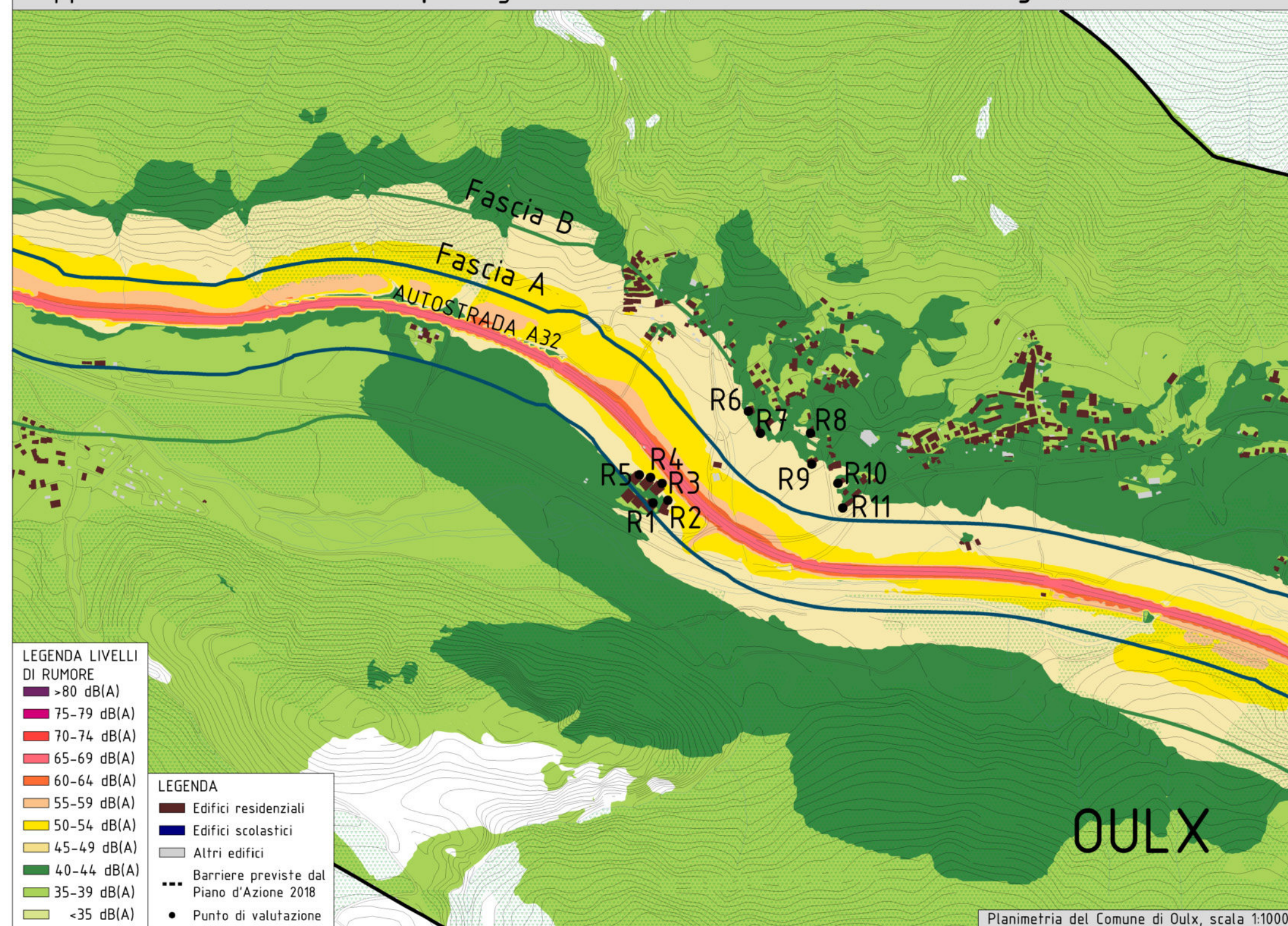
Ricettori	$L_{night}$ prima degli interventi (dB(A))	$L_{night}$ dopo gli interventi (dB(A))
R01	42,8	40,3
R02	45,1	44,6
R03_P1	51,7	46,1
R03_P2	54,4	51,4
R04	48,6	46,8
R05	48,4	47,3
R06	42,9	42,7
R07	43,7	44,3
R08	43,0	43,3
R09	46,8	47,0
R10	44,3	44,6
R11	45,4	45,6

Anche nel periodo notturno, in tutti i 16 punti di analisi rappresentativi dell'intera area, si riscontra una riduzione dei livelli Lnight di rumore valutati a fronte degli edifici mediamente pari a 1,4 dB e una riduzione massima pari a 5,6 dB nel punto R03.

Mappa dei livelli di rumore dopo gli interventi (descrittore acustico Lden)



Mappa dei livelli di rumore dopo gli interventi (descrittore acustico Lnight)



D. Lgs. 194 del 19 agosto 2005

La Direttiva 2002/49/CE è stata formalmente recepita nel nostro Paese con il DLgs 194 del 19/8/2005, ma a distanza di anni da tale data restano ancora da attuare l'armonizzazione e il coordinamento delle disposizioni previste dal decreto succitato con il complesso quadro normativo vigente ai sensi della L447/95.

Va riconosciuto che tale operazione risulta decisamente difficoltosa, in quanto si tratta di integrare due sistemi legislativi che, pur sovrapponendosi, si differenziano dal punto di vista dei soggetti coinvolti, dell'oggetto trattato, dei parametri utilizzati e anche degli obiettivi e delle finalità.

Del resto, tale integrazione è in qualche misura necessaria per evitare di duplicare obblighi, e conseguentemente attività e risorse richieste che, oltre alla produzione di dati, informazioni e piani, necessita oggi di concrete azioni di prevenzione e risanamento.

La direttiva europea, si pone come obiettivo fondamentale quello di contenere l'esposizione al rumore della popolazione, indipendentemente dal rispetto o meno dei limiti che gli Stati membri possono essersi dati. Ovviamente per raggiungere tale obiettivo e poter effettuare valutazioni fra loro comparabili, occorre monitorare i livelli di esposizione della popolazione con gli stessi parametri (i descrittori acustici) in tutti gli Stati membri e da lì partire con un risanamento che ha come unico scopo quello di ridurre l'esposizione a livelli adeguati alle risorse che lo Stato vorrà impegnare.

Nell'ottica della direttiva, totalmente diversa dalla logica della Legge quadro, assume dunque estrema importanza l'informazione alla popolazione (sui livelli di esposizione rilevati, sugli effetti nocivi del rumore, ecc...) e la partecipazione della stessa alle scelte che portano alla stesura del piano d'azione, ossia di un piano strategico rivolto a contenere i livelli di esposizione.

MUSNET ENGINEERING S.p.A.  
C.so Svizzera, 185  
10149 TORINO  
Tel. +39 011 5712411  
Fax. +39 011 5712426  
E-mail: info@musinet.it  
PEC: musinet@legalmail.it

Gruppo SITAF

P.Iva 0805410015  
Cap. Soc. E. 520.000 i.v.  
Cod. Fis. e Reg. Imprese  
TO 0805410015  
R.E.A. Torino 939200

**SOCIETA' ITALIANA TRAFORO AUTOSTRADALE DEL FREJUS**  
SITAF S.p.A Sede legale: fraz. San Giuliano, 2 - 10059 Susa (TO)

**A32 TORINO - BARDONECCHIA**

**PIANI D'AZIONE 2018**  
Valutazione dei livelli di rumore immessi nell'area prima e dopo la realizzazione degli interventi

Comune: OULX

Scala: 1:10000 FEBBRAIO 2018

0442\_300\_18\_E\_2.14CPL\_R0

2					
1					
0					
REV	DATA	DESCRIZIONE	RED.	VER.	APP.

Consulenza opere specialistiche  
Dott. Arch. Chiara Devecchi  
Albo di Torino N° 9334

I Progettisti  
MUSINET ENGINEERING S.p.A.  
Dott. Arch. Corrado Giovannetti  
Albo di Torino N° 2736

N° TAVOLA  
**2.14**

Questo disegno è di proprietà riservata della MUSINET ENGINEERING S.p.A. e' vietata la riproduzione anche parziale, nonchè la presentazione a terzi senza esplicita autorizzazione. L'inservanza è perseguibile ai termini di legge.