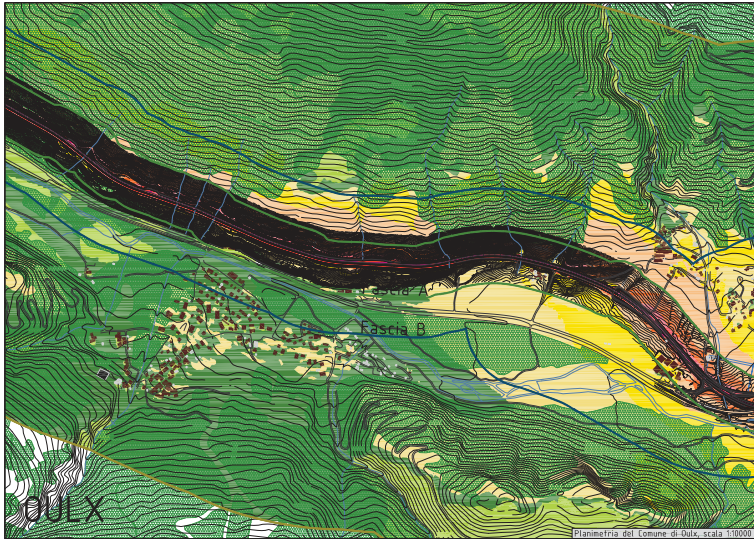


Mappa acustica secondo il descrittore Lden e indicazione degli edifici con facciate silenziose



LEGENDA

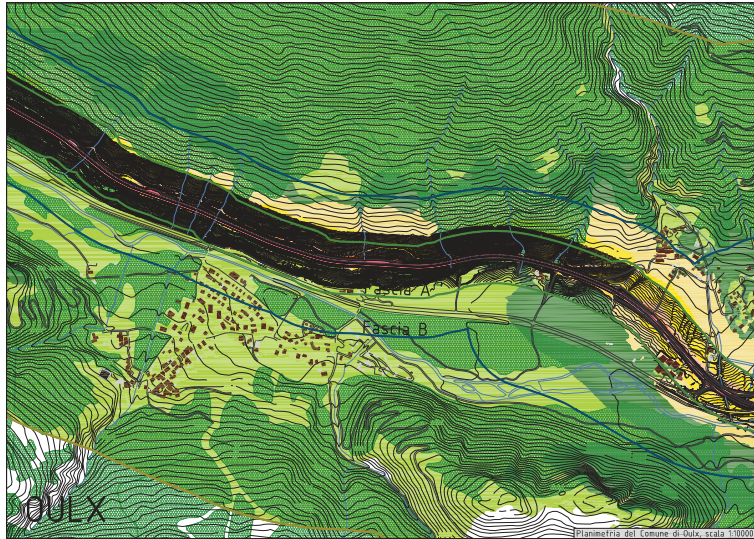
- Edifici residenziali
- Edifici non residenziali
- Scuole
- Cimiteri
- Vegetazione
- Confini comunali
- Facciate silenziose
- Limite ambito di studio
- Fascia A (DPR 142 del 30 marzo 2004)
- Fascia B (DPR 142 del 30 marzo 2004)
- Barriere esistenti

LEGENDA dei LIVELLI di RUMORE

- >85 dB(A)
- 80-84 dB(A)
- 75-79 dB(A)
- 70-74 dB(A)
- 65-69 dB(A)
- 60-64 dB(A)
- 55-59 dB(A)
- 50-54 dB(A)
- 45-49 dB(A)
- 40-44 dB(A)
- 39 dB(A)

Planimetria del Comune di Oulx, scala 1:10000

Mappa acustica secondo il descrittore acustico Lnight



LEGENDA

- Edifici residenziali
- Edifici non residenziali
- Scuole
- Cimiteri
- Vegetazione
- Confini comunali
- Limite ambito di studio
- Fascia A (DPR 142 del 30 marzo 2004)
- Fascia B (DPR 142 del 30 marzo 2004)
- Barriere esistenti

LEGENDA dei LIVELLI di RUMORE

- >85 dB(A)
- 80-84 dB(A)
- 75-79 dB(A)
- 70-74 dB(A)
- 65-69 dB(A)
- 60-64 dB(A)
- 55-59 dB(A)
- 50-54 dB(A)
- 45-49 dB(A)
- 40-44 dB(A)
- 39 dB(A)

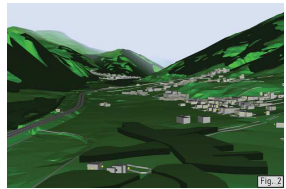
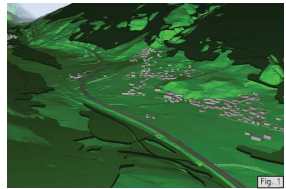
Planimetria del Comune di Oulx, scala 1:10000

Grafici e tabelle di analisi del numero di persone e edifici esposti agli intervalli di livelli secondo il descrittore acustico Lden e immagini del modello acustico

Numero di persone esposte agli intervalli di livelli (dati presentati sotto forma di tabella e di grafico):

Livello di rumore [dB(A)]	Abitanti [pers.]
75 = Lden	0
70 = Lden = 74	0
65 = Lden = 69	0
60 = Lden = 64	1
55 = Lden = 59	158
50 = Lden = 54	39
Totale	159

Immagini del modello di simulazione acustica (Fig. 1 e 2)



Numero di edifici esposti agli intervalli di livelli (dati presentati sotto forma di tabella):

Livello di rumore [dB(A)]	Edifici residenziali [ed.]	Superficie degli edifici [Kmq]
75 = Lden	0	0,000
70 = Lden = 74	0	0,000
65 = Lden = 69	0	0,000
60 = Lden = 64	1	0,000
55 = Lden = 59	101	0,036
50 = Lden = 54	374	0,178
Totale	102	0,037

- Numero stimato di scuole che risultano esposte alla fascia tra 35 e 39 dB(A) per il descrittore acustico Lden: 1
- Numero stimato di scuole che risultano esposte alla fascia tra 40 e 44 dB(A) per il descrittore acustico Lden: 1
- Numero stimato di scuole che risultano esposte alla fascia tra 50 e 54 dB(A) per il descrittore acustico Lden: 1

Facciate silenziose

Numero di edifici che presentano una facciata silenziosa (dati presentati sotto forma di tabella):

Livello di rumore [dB(A)]	Facciate silenziose [ed.]
75 = Lden	0
70 = Lden = 74	0
65 = Lden = 69	0
60 = Lden = 64	1
55 = Lden = 59	0
50 = Lden = 54	15
Totale	16

Redazione della mappatura acustica dell'autostrada A32 Torino-Bardonecchia

La mappatura acustica dell'autostrada A32 Torino-Bardonecchia, è stata redatta ai sensi del Decreto Legislativo n.194 del 2005 "Attuazione della direttiva 2002/49/CE relativa alla determinazione e alla gestione del rumore ambientale" che costituisce il recepimento italiano della direttiva europea sul rumore emanata nel 2002 (Direttiva 2002/49/CE) e ai sensi del Decreto Legislativo del 19 febbraio 2001 n.42 "Disposizioni in materia di armonizzazione della normativa nazionale in materia di inquinamento acustico", a norma dell'articolo 19, comma 2, lettere a), b), c), d), e), f) e g) della legge 30 ottobre 2001, n. 91.

Le sorgenti che ricadono nel campo di applicazione del decreto sono tutte le principali infrastrutture di trasporto e, all'interno degli agglomerati, il traffico aeroportuale, ferroviario, veicolare nonché i siti di attività industriale, inclusi i porti.

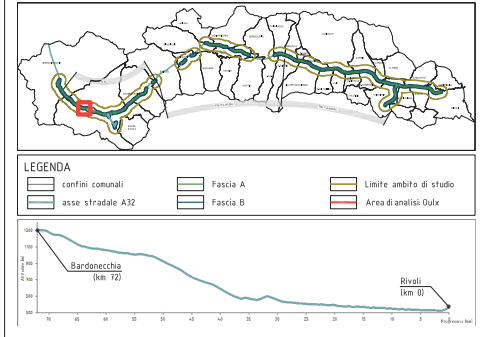
Il D.Lgs n.194 del 2005, con l'obiettivo di evitare, prevenire o ridurre gli effetti negativi dell'esposizione al rumore ambientale, compreso il fastidio, ha definito le competenze e le procedure per l'elaborazione della mappatura acustica, al fine di poter elaborare nelle zone di interesse i piani di azione dell'infrastruttura volti ad evitare e a ridurre il rumore ambientale, laddove necessario - quando i livelli di esposizione possono avere effetti nocivi per la salute umana, - nonché ad evitare aumenti del rumore nelle zone silenziose.

Il metodo di lavoro utilizzato per rispondere agli adempimenti del D.Lgs. 19 agosto 2005 n. 194 è basato su una serie di fasi preliminari di raccolta dei dati (cartografici, censuari, misure di rumore etc), di sintesi e correlazione delle informazioni alle quali sono seguite specifiche elaborazioni e calcoli acustici per la redazione della mappatura acustica dell'infrastruttura.

La mappatura acustica qui riportata costituisce la rappresentazione grafica e dei numeri in tabellati riferita all'infrastruttura A32 dei seguenti aspetti:

- situazione di rumore esistente in funzione dei descrittori acustici Lden e Lnight
- mappe che visualizzano il valore dei descrittori acustici Lden e Lnight a un'altezza di 4 m e intervalli di livelli di 5 dB
- numero stimato di edifici esposti, settore a seconda di una determinata zona, rappresentata all'interno della singola fascia, che risultano esposti agli specifici valori dei diversi descrittori acustici
- numero stimato delle persone e degli edifici che si trovano in una certa fascia di rumore suddiviso per i descrittori Lden e Lnight
- numero di edifici che presentano una facciata silenziosa
- qualora presente l'indicazione del superamento di un valore limite, utilizzando i descrittori acustici

Keymap e andamento piano-altimetrico dell'autostrada Torino-Bardonecchia A32



Informazioni generali sull'autostrada A32 e sul Comune

Autostrada A32 Torino-Bardonecchia		Sviluppo: 72.358 km		(dati forniti da Gestore)	
Salita	Discesa	Q	p	Velocità	
Bardonecchia	Torino				
Marcia	Sorpasso	Marcia	Sorpasso	(veicoli/giorno)	(km/h)
P5	P2	P2	P2	300	100
Polo		Quadrant		Quadrant	Savilla
Polo		Quadrant		Quadrant	Savilla

Barriere lungo l'autostrada A32					
già in atto					
previste dal Piano d'Azione 2013					
Dir.	Tipa	Lunghezza	H	Dir.	Lunghezza
N.P.	N.P.	N.P.	N.P.	N.P.	N.P.

Comune di Oulx		
Superficie del territorio comunale	Abitanti	Numero di edifici residenziali
(km²)		
99,99	3.160	1625

MUSNET ENGINEERING S.p.A.
Via Salaria, 105
00146 TORINO
Tel. +39 011 5719426
E-mail: info@musnet.it
PEC: musnet@ipswatch.it

Gruppo STAF

P.IVA 08015610015
Cap. Soc. € 1.000.000,00
Cod. Fis. Reg. Imprese TO 08015610015
R.E.A. Torino 938200

SOCIETA' ITALIANA
TRAFORO AUTOSTRADALE DEL FREJUS
SITAF S.p.A. Sede legale: fraz. San Giuliano, 2 - 10059 Susa (TO)

A32 TORINO - BARDONECCHIA
Unique Road ID: IT_a_rd0021001

MAPPATURA ACUSTICA 2017
D. Lgs. 194/2005
Riesame e rielaborazione mappatura acustica

Comune: OULX

Scala:	GIUGNO 2017			
2				
1				
0	08/2017	EMISSIONE	TRI	DAB
REV DATA	DESCRIZIONE	RED.	VER.	APP.

Consulenza opere specialistiche
Dot. Arch. Chiara D'ambra
Albo di Torino n° 2736

N° TAVOLA

2.27.6

I Progettisti
MUSNET ENGINEERING S.p.A.

Dot. Arch. Corrado Giovanniotti
Albo di Torino n° 2736

Dot. Ing. Francesco D'ambra
Albo di Torino n° 9784 V

Questo progetto è di esclusiva proprietà di MUSNET ENGINEERING S.p.A. e non deve essere usato, copiato, ristampato, riprodotto o pubblicato senza permesso scritto dalla MUSNET ENGINEERING S.p.A.